



**Корпорация
МСП**

Программа льготного лизинга оборудования для малого бизнеса

2018 г.



Создание сети
дочерних лизинговых
компаний Корпорации

- Программа льготного лизинга в 2018 году реализуется через сеть региональных лизинговых компаний (РЛК) с уставным капиталом в размере 2 млрд рублей каждая:
 - «РЛК Республики Татарстан» (г. Казань);
 - «РЛК Республики Башкортостан» (г. Уфа);
 - «РЛК Ярославской области» (г. Ярославль);
 - «РЛК Республики Саха (Якутия)» (г. Якутск).

РЛК предоставляют лизинговое финансирование на всей территории Российской Федерации вне зависимости от местонахождения лизингополучателя







Преимущества
программы льготного
лизинга

- Льготные процентные ставки: 6% для российского оборудования, 8% для иностранного оборудования;
- Лизинг представляет собой беззалоговое финансирование, обеспечением является сам предмет лизинга;
- Лизинговая компания самостоятельно приобретает у поставщика оборудование и передает его во временное пользование и владение лизингополучателю;
- Лизингополучатель не ограничен в выборе оборудования и поставщика оборудования;
- Лизингополучатель вправе выбрать график платежей исходя из сезонности бизнеса;
- Первый лизинговый платеж оплачивается через 30 дней после подписания акта приема-передачи;
- Существует возможность привлечения региональных гарантийных организаций в качестве поручителя.



Лизинговые продукты для приобретения оборудования в рамках Программы льготного лизинга

	 Производство		 Сельхозкооперация		 Поставщики крупнейших заказчиков		 ДФО	 Моногорода и ТОСЭР**
	Высокотехнологичное и инновационное производство	Приоритетное производство	Создание	Развитие	Высокотехнологичная и инновационная продукция	Прочая продукция		
Ставка	6 % годовых - для российского оборудования 8 % годовых - для иностранного оборудования							
Сумма финансирования*	5-200 млн рублей	5-200 млн рублей	3-10 млн рублей	5-200 млн рублей	5-200 млн рублей	5-100 млн рублей	5-200 млн рублей	5-200 млн рублей
Срок лизинга	13-60 мес.	13-60 мес.	13-84 мес.	13-84 мес.	13-84 мес.	13-60 мес.	13-60 мес.	13-84 мес.
Минимальный аванс	От 10%	От 15%	От 10%	От 15%	От 10%	От 15%	От 15%	От 15%

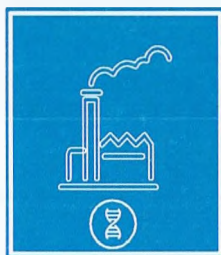
Виды имущества вне рамок программы (финансирование не осуществляется)

- оборудование, предназначенное для осуществления оптовой и розничной торговой деятельности;
- водные суда;
- воздушные суда и другая авиационная техника;
- подвижной состав железнодорожного транспорта;
- транспортные средства, самоходные машины и другие виды техники, на которые оформляются паспорт транспортного средства или паспорт самоходной машины и других видов техники (электронный паспорт транспортного средства или электронный паспорт самоходной машины и других видов техники), а также навесное, прицепное оборудование к указанным видам техники;

* Максимальный лимит на одного лизингополучателя (группу связанных компаний)

**Территория опережающего социально-экономического развития в Российской Федерации

Параметры продукта «Высокотехнологичное и инновационное производство»



Процентная ставка	6 % годовых - для российского оборудования 8 % годовых - для иностранного оборудования
Сумма финансирования	От 5 млн рублей до 200 млн рублей
Авансовый платеж	От 10% от стоимости предмета лизинга
Срок лизинга	До 60 месяцев
Обеспечение	Наличие поручительства собственников, контролирующих более 50% долей/ акций Лизингополучателя

Предмет лизинга*

Предмет лизинга удовлетворяет одному или нескольким из следующих требований:

- Предмет лизинга является инновационным и/или высокотехнологичным и приобретается Лизингополучателем в рамках осуществляемого Лизингополучателем вида экономической деятельности;
- Предмет лизинга предназначен и приобретается Лизингополучателем для производства высокотехнологичной и (или) инновационной продукции, выполнения высокотехнологичных и (или) инновационных работ или оказания высокотехнологичных и (или) инновационных услуг.

Требования к лизингополучателю



Профиль клиента

- Субъект индивидуального и малого предпринимательства (ИМП)**
- Лизингополучатель осуществляет один или несколько видов деятельности, относящихся к производству высокотехнологичной и инновационной продукции, выполнению высокотехнологичных или инновационных работ, оказанию высокотехнологичных или инновационных услуг

Величина дохода > До 800 млн руб.

Среднесписочная численность сотрудников > До 100 человек

Срок регистрации > Не менее 12 месяцев

* Новое (не бывшее в употреблении) оборудование

** ЮЛ и ИП, отнесенные к категории субъекта «Микропредприятия» или «Малые предприятия» в соответствии с Федеральным законом от 24 июля 2007 г. № 209-ФЗ.

Параметры продукта «Приоритетное производство»



Процентная ставка	6 % годовых - для российского оборудования 8 % годовых - для иностранного оборудования
Сумма финансирования	От 5 млн рублей до 200 млн рублей
Авансовый платеж	От 15% от стоимости предмета лизинга
Срок лизинга	До 60 месяцев
Обеспечение	Наличие поручительства собственников, контролирующих более 50% долей/ акций Лизингополучателя

Предмет лизинга*

Предмет лизинга удовлетворяет одному или нескольким из следующих требований:

- Предмет лизинга является промышленным оборудованием;
- Предмет лизинга предназначен и приобретается Лизингополучателем для целей производства, первичной и (или) последующей (промышленной) переработки сельскохозяйственной продукции.

Требования к лизингополучателю



Профиль клиента

- Субъект индивидуального и малого предпринимательства (ИМП)**
- Лизингополучатель осуществляет один или несколько видов деятельности, относящихся к приоритетным отраслям и видам экономической деятельности

Величина дохода > До 800 млн руб.

Среднесписочная численность сотрудников > До 100 человек

Срок регистрации > Не менее 12 месяцев

* Новое (не бывшее в употреблении) оборудование

** ЮЛ и ИП, отнесенные к категории субъекта «Микропредприятия» или «Малые предприятия» в соответствии с Федеральным законом от 24 июля 2007 г. № 209-ФЗ.



Параметры продукта «Сельхозкооперация. Создание»



Процентная ставка	6 % годовых - для российского оборудования 8 % годовых - для иностранного оборудования
Сумма финансирования	От 3 млн рублей до 10 млн рублей
Авансовый платеж	От 10% от стоимости предмета лизинга
Срок лизинга	До 84 месяцев
Обеспечение	<ul style="list-style-type: none"> Для сельскохозяйственных производственных кооперативов – наличие одного или нескольких поручителей (юридических лиц или индивидуальных предпринимателей) Для сельскохозяйственных потребительских кооперативов одновременно требуются поручительства следующих лиц: <ul style="list-style-type: none"> наличие одного или нескольких поручителей (юридических лиц или индивидуальных предпринимателей) наличие поручительств пайщиков, количество которых определяется Уполномоченным органом РЛК по итогам структурирования сделки

Предмет лизинга*

- Предмет лизинга предназначен и приобретается Лизингополучателем для целей производства, первичной и (или) последующей (промышленной) переработки сельскохозяйственной продукции.

Требования к лизингополучателю



Профиль клиента

- Субъект индивидуального и малого предпринимательства (ИМП)**
- Лизингополучатель зарегистрирован в качестве сельскохозяйственного производственного кооператива или сельскохозяйственного потребительского кооператива или является юридическим лицом или индивидуальным предпринимателем – членом такого кооператива

Величина дохода > До 800 млн руб.

Среднесписочная численность сотрудников > До 100 человек

Срок регистрации > Не более 12 месяцев

* Новое (не бывшее в употреблении) оборудование

** ЮЛ и ИП, отнесенные к категории субъекта «Микропредприятия» или «Малые предприятия» в соответствии с Федеральным законом от 24 июля 2007 г. № 209-ФЗ.

Параметры продукта «Сельхозкооперация. Развитие»



Процентная ставка	6 % годовых - для российского оборудования 8 % годовых - для иностранного оборудования
Сумма финансирования	От 5 млн рублей до 200 млн рублей
Авансовый платеж	От 15% от стоимости предмета лизинга
Срок лизинга	До 84 месяцев
Обеспечение	<ul style="list-style-type: none"> Для сельскохозяйственных производственных кооперативов - наличие поручительств пайщиков, в совокупности или по отдельности владеющих более 50% паевого фонда Для сельскохозяйственных потребительских кооперативов – наличие поручительств пайщиков, количество которых определяется Уполномоченным органом РЛК по итогам структурирования сделки

Предмет лизинга*

- Предмет лизинга предназначен и приобретается Лизингополучателем для целей производства, первичной и (или) последующей (промышленной) переработки сельскохозяйственной продукции

Требования к лизингополучателю



Профиль клиента

- Субъект индивидуального и малого предпринимательства (ИМП)**
- Лизингополучатель зарегистрирован в качестве сельскохозяйственного производственного кооператива или сельскохозяйственного потребительского кооператива или является юридическим лицом или индивидуальным предпринимателем – членом такого кооператива

Величина дохода > До 800 млн руб.

Среднесписочная численность сотрудников > До 100 человек

Срок регистрации > Более 12 месяцев

* Новое (не бывшее в употреблении) оборудование

** ЮЛ и ИП, отнесенные к категории субъекта «Микропредприятия» или «Малые предприятия» в соответствии с Федеральным законом от 24 июля 2007 г. № 209-ФЗ.

Параметры продукта «Поставщики высокотехнологичной и инновационной продукции для крупнейших заказчиков»



Процентная ставка	6 % годовых - для российского оборудования 8 % годовых - для иностранного оборудования
Сумма финансирования	От 5 млн рублей до 200 млн рублей
Авансовый платеж	От 10% от стоимости предмета лизинга
Срок лизинга	До 84 месяцев
Обеспечение	Наличие поручительства собственников, контролирующих более 50% долей/ акций Лизингополучателя

Предмет лизинга*

- Предмет лизинга предназначен и приобретается Лизингополучателем для производства, первичной и (или) последующей (промышленной) переработки высокотехнологичной и (или) инновационной продукции, включенной в перечни товаров, работ, услуг, удовлетворяющих критериям отнесения к инновационной продукции, высокотехнологичной продукции, утвержденные заказчиками в соответствии с Федеральным законом от 18 июля 2011 г. № 223-ФЗ «О закупках товаров, работ, услуг отдельными видами юридических лиц»

Требования к лизингополучателю



Профиль клиента

- Субъект индивидуального и малого предпринимательства (ИМП)**
- Лизингополучатель является поставщиком конкретных и отдельных заказчиков, определяемых Правительством Российской Федерации***

Величина дохода ➤ До 800 млн руб.

Среднесписочная численность сотрудников ➤ До 100 человек

Срок регистрации ➤ Более 12 месяцев

* Новое (не бывшее в употреблении) оборудование

** ЮЛ и ИП, отнесенные к категории субъекта «Микропредприятия» или «Малые предприятия» в соответствии с Федеральным законом от 24 июля 2007 г. № 209-ФЗ.

*** В соответствии с частью 82 статьи 3 Федерального закона от 18.07.2011 № 223-ФЗ «О закупках товаров, работ, услуг отдельными видами юридических лиц» для целей проведения оценки соответствия и мониторинга соответствия, предусмотренных статьей 51 вышеуказанного Федерального закона



Параметры продукта «Поставщики крупнейших заказчиков»



Процентная ставка	6 % годовых - для российского оборудования 8 % годовых - для иностранного оборудования
Сумма финансирования	От 5 млн рублей до 100 млн рублей
Авансовый платеж	От 15% от стоимости предмета лизинга
Срок лизинга	До 60 месяцев
Обеспечение	Наличие поручительства собственников, контролирующих более 50% долей/ акций Лизингополучателя

Предмет лизинга*

Предмет лизинга удовлетворяет одному или нескольким из следующих требований:

- предмет лизинга является промышленным оборудованием;
- предмет лизинга предназначен и приобретается Лизингополучателем для целей производства, первичной и (или) последующей (промышленной) переработки сельскохозяйственной продукции.

Требования к лизингополучателю



Профиль
клиента

- Субъект индивидуального и малого предпринимательства (ИМП)**
- Лизингополучатель является поставщиком конкретных и отдельных заказчиков, определяемых Правительством Российской Федерации***

Величина дохода ➤ До 800 млн руб.

Среднесписочная численность сотрудников ➤ До 100 человек

Срок регистрации ➤ Более 12 месяцев

* Новое (не бывшее в употреблении) оборудование

** ЮЛ и ИП, отнесенные к категории субъекта «Микропредприятия» или «Малые предприятия» в соответствии с Федеральным законом от 24 июля 2007 г. № 209-ФЗ.

*** В соответствии с частью 82 статьи 3 Федерального закона от 18.07.2011 № 223-ФЗ «О закупках товаров, работ, услуг отдельными видами юридических лиц» для целей проведения оценки соответствия и мониторинга соответствия, предусмотренных статьями 51 вышеуказанного Федерального закона



Параметры продукта «ДФО»



Процентная ставка	6 % годовых - для российского оборудования 8 % годовых - для иностранного оборудования
Сумма финансирования	От 5 млн рублей до 200 млн рублей
Авансовый платеж	От 15% от стоимости предмета лизинга
Срок лизинга	До 60 месяцев
Обеспечение	Наличие поручительства собственников, контролирующих более 50% долей/ акций Лизингополучателя

Предмет лизинга*

Предмет лизинга используется на территории Дальневосточного федерального округа и удовлетворяет одному или нескольким из следующих требований:

- предмет лизинга является промышленным оборудованием;
- предмет лизинга является медицинским оборудованием;
- предмет лизинга предназначен и приобретает Лизингополучателем для целей переработки, подработки, хранения и предпродажной подготовки сельскохозяйственной продукции.

Требования к лизингополучателю



Профиль клиента

- Субъект индивидуального и малого предпринимательства (ИМП)**
- Лизингополучатель зарегистрирован и (или) осуществляет деятельность на территории Дальневосточного федерального округа

Величина дохода > До 800 млн руб.

Среднесписочная численность сотрудников > До 100 человек

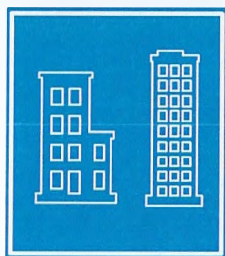
Срок регистрации > Более 12 месяцев

* Новое (не бывшее в употреблении) оборудование

** ЮЛ и ИП, отнесенные к категории: субъекта «Микропредприятия» или «Малые предприятия» в соответствии с Федеральным законом от 24 июля 2007 г. № 209-ФЗ.



Параметры продукта «Моногорода и ТОСЭР»



Процентная ставка	6 % годовых - для российского оборудования 8 % годовых - для иностранного оборудования
Сумма финансирования	От 5 млн рублей до 200 млн рублей
Авансовый платеж	От 15% от стоимости предмета лизинга
Срок лизинга	До 84 месяцев
Обеспечение	Наличие поручительства собственников, контролирующих более 50% долей/ акций Лизингополучателя

Предмет лизинга*

Предмет лизинга используется на территории моногорода или ТОСЭР и удовлетворяет одному или нескольким из следующих требований:

- предмет лизинга является промышленным оборудованием;
- предмет лизинга является медицинским оборудованием;
- предмет лизинга предназначен и приобретает Лизингополучателем для целей переработки, подработки, хранения и предпродажной подготовки сельскохозяйственной продукции.

Требования к лизингополучателю



Профиль клиента

- Субъект индивидуального и малого предпринимательства (ИМП)**
- Лизингополучатель зарегистрирован и (или) осуществляет деятельность на территории моногородов или территории опережающего социально-экономического развития (ТОСЭР)

Величина дохода > До 800 млн руб.

Среднесписочная численность сотрудников > До 100 человек

Срок регистрации > Более 12 месяцев

* Новое (не бывшее в употреблении) оборудование

** ЮЛ и ИП, отнесенные к категории субъекта «Микропредприятия» или «Малые предприятия» в соответствии с Федеральным законом от 24 июля 2007 г. № 209-ФЗ.



АО «Корпорация «МСП»

**Гончарова
Татьяна Вячеславовна**

Руководитель Дирекции по управлению дочерними и зависимыми лизинговыми компаниями и инвестициям

TGoncharova@corpmsp.ru
Тел.: +7 (495) 698-98-00 (доб. 204)

**Березина
Светлана Алексеевна**

Советник Генерального директора

SBerezina@corpmsp.ru
Тел.: +7 (495) 698-98-00 (доб. 192)

**Пискунова
Ольга Сергеевна**

Заместитель руководителя Дирекции по управлению дочерними и зависимыми лизинговыми компаниями и инвестициям

OPiskunova@corpmsp.ru
Тел.: +7 (495) 698-98-00 (доб. 170)

**Тарасов
Вадим Александрович**

Ведущий методолог Дирекции по управлению дочерними и зависимыми лизинговыми компаниями и инвестициям

VTarasov@corpmsp.ru
Тел.: +7 (495) 698-98-00 (доб. 219)

**Попов
Дмитрий Сергеевич**

Ведущий методолог Дирекции по управлению дочерними и зависимыми лизинговыми компаниями и инвестициям

DPopov@corpmsp.ru
Тел.: +7 (495) 698-98-00 (доб. 107)

**Шевченко
Алексей Геннадьевич**

Советник Дирекции по управлению дочерними и зависимыми лизинговыми компаниями и инвестициям

AShevchenko@corpmsp.ru
Тел.: +7 (495) 698-98-00 (доб. 169)



Дочерние региональные лизинговые компании АО «Корпорация «МСП»

**Кравцов
Алексей Александрович**

Генеральный директор
АО «РЛК Республики Татарстан»

Kravtsov@rlcrt.ru
Тел.: +7 (909) 308-91-70

**Асадуллин
Азамат Рубенович**

Генеральный директор
АО «РЛК Республики Башкортостан»

Asadullinar@rlcrb.ru
Тел.: +7 (917) 442-12-00

**Филиппов
Илья Олегович**

Генеральный директор
АО «РЛК Ярославской области»

rlk76@yandex.ru
Тел.: +7 (930) 126-47-51

**Бравина
Татьяна Анатольевна**

Генеральный директор
АО «РЛК Республики Саха (Якутия)»

tatbrav@mail.ru
Тел.: +7 (914) 275-74-47

АНКЕТА

соответствия базовым требованиям лизинговых продуктов, реализуемых региональными лизинговыми компаниями, для субъектов индивидуального и малого предпринимательства¹

1. Источник получения информации о программе		
2. Общая информация о клиенте:		
наименование Клиента		
ИНН		
Являетесь нерезидентом Российской Федерации в соответствии с порядком, установленным законодательством Российской Федерации о валютном регулировании и валютном контроле за исключением случаев, предусмотренных международными договорами Российской Федерации		
ФИО и должность контактного лица		
телефон		
факс		
мобильный телефон		
адрес web сайта		
адрес электронной почты		
3. Соответствие требованиям ст.4 Федерального закона № 209-ФЗ (указать):		
размер уставного капитала (тыс. руб.)		
структура уставного капитала, % (указать учредителей и доли)		
размер годовой выручки за 2017 г. (тыс. руб.)		
среднесписочная численность персонала в 2017 г.		
4. Общие сведения о результатах финансово-хозяйственной деятельности:		
размер годовой выручки за 2016 г.		
размер выручки за последний отчетный период текущего года (напр.: 3 мес., 6 мес., 9 мес.; тыс. руб.)		
чистая прибыль за 2016 г. (тыс. руб.)		
чистая прибыль за 2017 г. (тыс. руб.)		
чистая прибыль за последний отчетный период текущего года (напр.: 3 мес., 6 мес., 9 мес.; тыс. руб.)		
валюта баланса (активы всего) на последний отчетный период текущего года (тыс. руб.)		
5. Имеются ли за 3 истекших календарных года и в течение текущего календарного года в структуре выручки (по основному виду деятельности и/или прочих доходов) доходы, связанные с:		
деятельностью в роли кредитной организации, страховой организации (за исключением потребительских кооперативов), инвестиционного фонда, негосударственного пенсионного фонда, профессионального участника рынка ценных бумаг, ломбарда		
деятельностью в роли участниками соглашений о разделе продукции		
предпринимательской деятельностью в сфере игорного бизнеса		
производством и (или) реализацией подакцизных товаров, а также добычей и (или) реализацией полезных ископаемых, за исключением общераспространенных полезных ископаемых (в соответствии с региональным перечнем видов полезных ископаемых, относимых к общераспространенным)		
6. Цель приобретения предмета лизинга (выбрать):		
модернизация и (или) расширение производства в рамках осуществления текущей деятельности		
развитие новых направлений в рамках основной сферы деятельности		
иное (указать)		
7. Является ли компания поставщиком крупнейших заказчиков, определяемых Правительством Российской Федерации (если да, указать заказчиков)		
8. Планируемый предмет лизинга:		
наименование предмета лизинга		
наименование производителя предмета лизинга		
страна производства предмета лизинга		
поставщик предмета лизинга (наименование)		
количество единиц предмета лизинга		
цена за единицу предмета лизинга (тыс. руб.)		
требуется ли ввод в эксплуатацию		
9. Ожидаемые условия по лизинговой сделке:		
размер аванса (в процентах от стоимости предмета лизинга, не менее 15%)		
срок (в месяцах)		
10. Ожидаемые сроки:		
заключения договора купли-продажи (месяц, год)		
подписания акта приема-передачи предмета лизинга (месяц, год)		

¹ ЮЛ и ИП, отнесенные к категории субъекта «Микропредприятия» или «Малые предприятия» в соответствии с Федеральным законом от 24 июля 2007 г. № 209-ФЗ.